

SCM ZM/W

Voor u is alleen het
prettigste klimaat goed
genoeg



multisplit SCM ZM/W



 **MITSUBISHI**
HEAVY INDUSTRIES

Mitsubishi Heavy Industries is één van de toonaangevende airconditioningproducenten in de wereld. Bescherming van het milieu staat centraal bij de ontwikkeling van nieuwe producten. Gebruik van het koudemiddel R410A, compacter ontwerp en het niet meer gebruiken van schadelijke materialen, zijn hier duidelijke voorbeelden van.

SCM ZM/W multisplit binnendelen

Superieure bedieningsmogelijkheden:

- Zeer uitgebreide infrarood bediening met vele eenvoudig in te stellen functies, zoals 3D auto-swing, horizontale en/of verticale swing, economy functie, weekprogramma en 24-uur timer.
- Zeer uitgebreide wandbediening met 3,8" verlicht touchscreen met uitgebreid klokprogramma (inclusief modus instelling), uitgebreide mogelijkheden voor automaatstand, ingebouwde ruimtetemperatuurvoeler en temperatuurinstelling tot 0,5 °C nauwkeurig.

FDTC-VF



Touchscreen
bediening



Binnendeel

Belangrijke kenmerken:

- Standaard touchscreen bediening met weektimer
- Toevoer van buitenlucht mogelijk
- Uitblaaslamellen afzonderlijk in te stellen via bediening
- Fluisterstille werking vanaf 29 dB(A)
- Standaard met condenspomp
- A++ energielabel

FDTC		25VF	35VF	50VF	60VF
Gegevens binnendeel					
Koelcapaciteit	<i>kW</i>	2,5	3,5	5,0	6,0
Verwarmingscapaciteit	<i>kW</i>	3,45	4,3	5,4	6,7
Luchtvolume laag/hoog	<i>m3/h</i>	390/600	420/660	420/810	420/810
Geluidsvermogen max.	<i>dB(A)</i>	50	54	60	60
Geluidsdruk laag/hoog	<i>dB(A)</i>	29/36	30/40	30/42	30/46
Afmetingen (HxBxD)	<i>mm</i>	248x570x570	248x570x570	248x570x570	248x570x570

FDUM-VF



Touchscreen
bediening



Binnendeel

Belangrijke kenmerken:

- Standaard bedrade afstandsbediening met weektimer
- Standaard uitgevoerd met condenswaterpomp
- Toevoer van buitenlucht mogelijk
- Externe statische druk tot 100 Pa
- Fluisterstille werking vanaf 26 dB(A)

FDUM		50VF
Gegevens binnendeel		
Koelcapaciteit	<i>kW</i>	5,0
Verwarmingscapaciteit	<i>kW</i>	5,4
Luchtvolume laag/hoog	<i>m3/h</i>	480/780
Geluidsvermogen max.	<i>dB(A)</i>	60
Geluidsdruk laag/hoog	<i>dB(A)</i>	26/32
Afmetingen (HxBxD)	<i>mm</i>	280x750x635
Gewicht	<i>kg</i>	29

FDE-VG



Touchscreen
bediening



Binnendeel

Belangrijke kenmerken:

- Standaard bedrade afstandsbediening met weektimer
- Fluisterstille werking vanaf 31 dB(A)
- A++ energielabel

FDE		50VG
Gegevens binnendeel		
Koelcapaciteit	<i>kW</i>	5,0
Verwarmingscapaciteit	<i>kW</i>	5,4
Luchtvolume laag/hoog	<i>m3/h</i>	420/600
Geluidsvermogen max.	<i>dB(A)</i>	60
Geluidsdruk laag/hoog	<i>dB(A)</i>	31/38
Afmetingen (HxBxD)	<i>mm</i>	210/1070/690
Gewicht	<i>kg</i>	28

SRK-ZSX



Infrarood
bediening



Binnendeel

Belangrijke kenmerken:

- Economy functie voor nog efficiëntere werking
- 3D auto-swing voor superieur uitblaasp patroon in koelen of verwarmen
- Allergen clear filter tegen pollen, huisstofmijt enz.
- Sunfilter met een luchtverfrissende werking
- Fluisterstille werking vanaf 19 dB(A)
- A+++ energielabel

SRK		20ZSX-S	25ZSX-S	35ZSX-S	50ZSX-S	60ZSX-S
Gegevens binnendeel						
Koelcapaciteit	<i>kW</i>	2,0	2,5	3,5	5,0	6,1
Verwarmingscapaciteit	<i>kW</i>	2,7	3,2	4,3	6,0	6,8
Luchtvolume laag/hoog	<i>m³/h</i>	300/546	300/600	300/648	324/744	324/804
Geluidsvermogen max.	<i>dB(A)</i>	53	55	58	59	62
Geluidsdruk laag/hoog	<i>dB(A)</i>	19/38	19/39	19/43	22/44	22/46
Afmetingen (HxBxD)	<i>mm</i>	305x920x220	305x920x220	305x920x220	305x920x220	305x920x220
Gewicht	<i>kg</i>	13	13	13	13	13

SRK-ZS/R



Infrarood
bediening



Belangrijke kenmerken:

- Economy functie voor nog efficiëntere werking
- 3D auto-swing voor superieur uitblaasp patroon in koelen of verwarmen
- Allergen clear filter tegen pollen, huisstofmijt enz.
- Sunfilter met een luchtverfrissende werking
- Fluisterstille werking vanaf 19 dB(A)
- A++ energielabel

SRK		20ZS-S	25ZS-S	35ZS-S	50ZS-S	71ZR-S
Gegevens binnendeel						
Koelcapaciteit	<i>kW</i>	2,0	2,5	3,5	5,0	7,1
Verwarmingscapaciteit	<i>kW</i>	2,4	2,5	4,0	5,8	8,0
Luchtvolume laag/hoog	<i>m³/h</i>	300/558	300/594	300/678	354/726	624/1230
Geluidsvermogen max.	<i>dB(A)</i>	50	52	56	58	58
Geluidsdruk laag/hoog	<i>dB(A)</i>	19/34	19/36	19/40	22/45	25/44
Afmetingen (HxBxD)	<i>mm</i>	290x870x230	290x870x230	290x870x230	290x870x230	339x1197x262
Gewicht	<i>kg</i>	9,5	9,5	9,5	10,0	15,5

SRF-ZMX



Infrarood
bediening



Binnendeel

Belangrijke kenmerken:

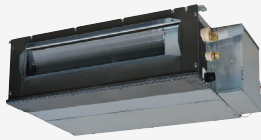
- Economy functie voor nog efficiëntere werking
- Superieur uitblaasp patroon door dubbele uitblaas in koelen of verwarmen
- Enzyme filter voor afbreken van bacteriën en virussen
- Sunfilter met een luchtverfrissende werking
- Fluisterstille werking vanaf 26 dB(A)
- A++ energielabel

SRF		20ZMX-S	35ZMX-S	50ZMX-S
Gegevens binnendeel				
Koelcapaciteit	<i>kW</i>	2,5	3,5	5,0
Verwarmingscapaciteit	<i>kW</i>	3,4	4,5	6,0
Luchtvolume laag/hoog	<i>m³/h</i>	348/540	384/552	396/690
Geluidsvermogen max.	<i>dB(A)</i>	51	52	58
Geluidsdruk laag/hoog	<i>dB(A)</i>	26/40	28/41	32/46
Afmetingen (HxBxD)	<i>mm</i>	600x860x238	600x860x238	600x860x238
Gewicht	<i>kg</i>	18	19	19

SRR-ZM



Infrarood bediening



Binnendeel

Belangrijke kenmerken:

- Economy functie voor nog efficiëntere werking
- Standaard uitgevoerd met condenswaterpomp
- Standaard luxe infrarood bediening
- A++ energielabel

SRR		SRR25ZM-S	SRR35ZM-S	SRR50ZM-S	SRR60ZM-S
Gegevens binnendeel					
Koelcapaciteit	kW	2,5	3,5	5,0	6,1
Verwarmingscapaciteit	kW	3,4	4,5	5,8	6,8
Luchtvolume laag/hoog	m ³ /h	390/570	420/600	600/810	630/870
Geluidsvermogen max.	dB(A)	56	57	59	60
Geluidsdruk laag/hoog	dB(A)	24/37	25/38	29/41	30/44
Afmetingen (HxBxD)	mm	200x750x500	200x750x500	200x950x500	200x950x2500
Gewicht	kg	20,5	20,5	24	24

SCM ZM multisplit buitendelen

SCM-40-50-ZS



Compact buitendeel

SCM-60-125ZM



Compact buitendeel

SCM		R32 40ZS-W	R32 45ZS-W	R32 50ZS-W	R32 60ZM-W	R32 71ZM-W	R32 80ZM-W	R410A 100ZM-S	R410A 125ZM-S
Prestaties koelen									
Capaciteit	kW	4,0 (1,5~5,9)	4,5 (1,5~6,4)	5,0 (1,8~7,1)	6,0 (1,8~7,5)	7,1(1,8~8,8)	8,0(1,8~9,2)	10,0(1,8~12,0)	12,5(1,8~14,0)
Jaarlijks energieverbruik	kW/h	245	245	307	338	419	449	723	n.v.t.
S.E.E.R.		5.8	6.5	5.7	6.3	6.0	5.9	4.9	4,9
Energielabel		A+	A++	A+	A++	A+	A+	B	A
Werkbereik	°C	-15 tot +46	-15 tot +46	-15 tot +46	-15 tot +46	-15 tot +46	-15 tot +46	-15 tot +46	-15 tot +46
Prestaties verwarmen									
Capaciteit	kW	4,5 (1,3~6,3)	5,3 (1,3~6,5)	6,0 (1,4~7,5)	6,8 (1,5~7,8)	8,6(1,5~9,4)	9,3(1,5~9,8)	12,0(1,5~13,5)	13,5(1,5~14,0)
Capaciteit (-10°C)	kW	3.6	4.1	4.7	6.46	6.83	6.69	8.92	8.1
Jaarlijks energieverbruik	kW/h	1249	1396	1714	2544	2726	2803	3731	n.v.t.
S.C.O.P.		4.1	4.2	3.9	4.0	3.8	3.8	3.9	3.9
Energielabel		A+	A+	A	A	A	A	A	A
Werkbereik	°C	-15 tot +24	-15 tot +24	-15 tot +24	-15 tot +24	-15 tot +24	-15 tot +24	-15 tot +24	-15 tot +24
Luchtvolume	m ³ /h	1950	1950	2460	2520	3360	3360	4500	4500
Geluidsvermogen max.	dB(A)	62	62	62	63	65	66	68	69
Geluidsdruk (silent mode)	dB(A)	48	49	49	50	52	54	56	57
Afmetingen (HxBxD)	mm	595x870x290	595x870x290	640x915x290	640 x 850 x 290	750 x 880 x 340	750 x 880 x 340	945 x 970 x 370	945 x 970 x 370
Gewicht	kg	42	42	48,5	49	62	62	92	92
Voeding	v/pH/Hz	230/1/50	230/1/50	230/1/50	230/1/50	230/1/50	230/1/50	230/1/50	230/1/50
Aansluitbare binnendelen		2	2	3	3	4	4	5	6
Max. leidinglengte totaal	m	30	30	40	40	70	70	90	90
Max. leidinglengte per unit	m	25	25	25	25	25	25	25	25
Max. hoogteverschil	m	15	15	15	15	20	20	20	20



Comfort

Mitsubishi Heavy Industries airconditioners staan garant voor comfort. Met een Mitsubishi Heavy Industries airconditioner creëert u het hele jaar door een perfect binnenklimaat. Met de standaard inverter warmtepomp kunt u comfortabel en snel de ruimte verwarmen. Uw airconditioner is dus niet langer alleen om te koelen maar het hele jaar door een echte klimaatregelaar. Altijd de gewenste temperatuur in de ruimte. U stelt éénmalig de temperatuur in net als bij uw cv-ketel en de airconditioner houdt de ruimte perfect op de ingestelde temperatuur.

Natuurlijk wilt u ook rustig kunnen genieten van uw airconditioner. De Mitsubishi Heavy Industries airconditioners doen zeer geruisloos hun werk. In de laagste stand werken de wandunits bij een geluidsniveau van slechts 19 dB(A).

Wat naast de juiste temperatuur ook zeer belangrijk is, is schone lucht. De Mitsubishi Heavy Industries wandunits zijn standaard uitgerust met de beste filtertechnieken. Nare luchtjes, sigarettenrook, pollen en stof worden gefilterd. Verder worden er 24 uur per dag negatieve ionen geproduceerd in de unit. Dit geeft u het zelfde gevoel als in de omgeving van een waterval of in een bosrijke omgeving.



Efficiency

Energiebesparing is een hot item in de hedendaagse wereld. Mitsubishi Heavy Industries draagt hier meer dan een steentje aan bij. De toegepaste warmtepomp invertertechniek is de meest geavanceerde ter wereld. Door de inverterregeling wordt de ruimte snel op temperatuur gebracht en in combinatie met de Fuzzy logic regeling wordt de ruimte zeer nauwkeurig op temperatuur gehouden. Hiermee worden zeer hoge rendementen gehaald tot boven de 400%. Alle Mitsubishi Heavy Industries wandunits zijn voorzien van energielabel A++(+) waarmee u verzekerd bent van lage gebruikskosten en een comfortabel klimaat. Voor zakelijke gebruikers kan de energie investeringsaftrek (EIA regeling) gelden.

Duurzaam

De airconditioners van Mitsubishi Heavy Industries hebben zichzelf in uiteenlopende situaties bewezen. De nieuwe range klimaatsystemen zijn even duurzaam als gebruiksvriendelijk. Dat wij volledig overtuigd zijn van de superieure kwaliteit van de systemen, blijkt bijvoorbeeld uit de royale garantieperiode van vijf jaar. Maar voor ons betekent 'duurzaam' veel meer dan alleen een lange levensduur.

De Mitsubishi Heavy Industries airconditioners worden op milieubewuste manier ontworpen en geproduceerd. Het design wordt zo compact mogelijk gemaakt waardoor er minder materialen nodig zijn. Tevens wordt er met milieuvriendelijke materialen gewerkt waardoor 90% van de airconditioners gerecycled kan worden. Deze hoge kwaliteit is geborgd in de ISO 9001 en ISO14001 certificeringen.

MULTI-SPLIT SYSTEM

SCM40ZS-S Table of Indoor unit combination with all indoor unit SRK-ZSX type only

Indoor unit combination		Heating capacity (kW)					Power consumption(W)			Standard current(A)			
		Room heating capacity		Total capacity			Min.	Standard	Max.	220V	230V	240V	
		A	B	Min.	Standard	Max.							
Heating operation	1*1 room	20	3.0	-	1.3	3.0	3.7	520	750	1070	3.7	3.5	3.4
		25	3.4	-	1.3	3.4	4.2	520	920	1210	4.5	4.3	4.1
		35	4.5	-	1.3	4.5	5.0	520	1210	1450	5.9	5.6	5.4
	2*2 room	20 + 20	2.25	2.25	2.0	4.5	6.3	550	900	1700	4.4	4.2	4.0
		20 + 25	2.36	2.94	2.0	5.3	6.3	550	1150	1700	5.4	5.2	5.0
		20 + 35	2.11	3.69	2.0	5.8	6.3	550	1290	1700	6.0	5.8	5.5
	25 + 25	2.90	2.90	2.0	5.8	6.3	550	1290	1700	6.0	5.8	5.5	
	25 + 35	2.42	3.38	2.0	5.8	6.3	550	1290	1700	6.0	5.8	5.5	

The values are for 1 indoor unit (*1) and 2 indoor units (*2) operation.
The same hereinafter.

Indoor unit combination		Cooling capacity (kW)					Power consumption(W)			Standard current(A)			
		Room cooling capacity		Total capacity			Min.	Standard	Max.	220V	230V	240V	
		A	B	Min.	Standard	Max.							
Cooling operation	1 room	20	2.0	-	1.5	2.0	2.8	560	590	880	2.9	2.8	2.7
		25	2.5	-	1.5	2.5	3.4	560	670	1040	3.3	3.2	3.1
		35	3.5	-	1.5	3.5	3.9	560	970	1200	4.8	4.6	4.4
	2 room	20 + 20	2.00	2.00	3.0	4.0	5.7	600	840	1750	4.2	4.0	3.8
		20 + 25	2.00	2.50	3.0	4.5	5.9	600	1040	2030	5.0	4.8	4.6
		20 + 35	1.89	3.31	3.0	5.2	5.9	600	1430	2030	6.7	6.4	6.2
		25 + 25	2.50	2.50	3.0	5.0	5.9	600	1280	2030	6.1	5.8	5.6
		25 + 35	2.17	3.03	3.0	5.2	5.9	600	1430	2030	6.7	6.4	6.2

SCM40ZS-S Table of Indoor unit combination with all indoor unit SKM-ZSP type only

Indoor unit combination		Heating capacity (kW)					Power consumption(W)			Standard current(A)			
		Room heating capacity		Total capacity			Min.	Standard	Max.	220V	230V	240V	
		A	B	Min.	Standard	Max.							
Heating operation	1 room	20	3.0	-	1.3	3.0	3.5	520	950	1070	4.6	4.4	4.2
		25	3.4	-	1.3	3.4	4.0	520	1020	1210	5.0	4.8	4.6
		35	4.5	-	1.3	4.5	4.8	520	1390	1450	6.8	6.5	6.2
	2 room	20 + 20	2.25	2.25	2.0	4.5	6.1	550	1020	1700	5.0	4.8	4.6
		20 + 25	2.36	2.94	2.0	5.3	6.1	550	1310	1700	6.2	5.9	5.7
		20 + 35	2.11	3.69	2.0	5.8	6.1	550	1400	1700	6.5	6.3	6.0
		25 + 25	2.90	2.90	2.0	5.8	6.1	550	1400	1700	6.5	6.3	6.0
		25 + 35	2.42	3.38	2.0	5.8	6.1	550	1400	1700	6.5	6.3	6.0

Indoor unit combination		Cooling capacity (kW)					Power consumption(W)			Standard current(A)			
		Room cooling capacity		Total capacity			Min.	Standard	Max.	220V	230V	240V	
		A	B	Min.	Standard	Max.							
Cooling operation	1 room	20	2.0	-	1.5	2.0	2.7	560	650	880	3.2	3.1	3.0
		25	2.5	-	1.5	2.5	3.2	560	830	1040	4.1	4.0	3.8
		35	3.5	-	1.5	3.5	3.7	560	1100	1200	5.5	5.2	5.0
	2 room	20 + 20	2.00	2.00	3.0	4.0	5.6	600	1050	1750	5.2	5.0	4.8
		20 + 25	2.00	2.50	3.0	4.5	5.8	600	1300	2030	6.3	6.0	5.8
		20 + 35	1.89	3.31	3.0	5.2	5.8	600	1600	2030	7.5	7.2	6.9
		25 + 25	2.50	2.50	3.0	5.0	5.8	600	1420	2030	6.7	6.4	6.2
		25 + 35	2.17	3.03	3.0	5.2	5.8	600	1600	2030	7.5	7.2	6.9

SCM40ZS-S Table of Indoor unit combination with other indoor unit

Indoor unit combination		Heating capacity (kW)					Power consumption(W)			Standard current(A)			
		Room heating capacity		Total capacity			Min.	Standard	Max.	220V	230V	240V	
		A	B	Min.	Standard	Max.							
Heating operation	1 room	20	3.0	-	1.3	3.0	3.5	520	900	1070	4.4	4.2	4.0
		25	3.4	-	1.3	3.4	4.0	520	1070	1210	5.2	5.0	4.8
		35	4.5	-	1.3	4.5	4.8	520	1340	1450	6.5	6.3	6.0
	2 room	20 + 20	2.25	2.25	2.0	4.5	6.1	550	930	1700	4.5	4.3	4.2
		20 + 25	2.36	2.94	2.0	5.3	6.1	550	1240	1700	5.9	5.6	5.4
		20 + 35	2.11	3.69	2.0	5.8	6.1	550	1330	1700	6.2	5.9	5.7
		25 + 25	2.90	2.90	2.0	5.8	6.1	550	1330	1700	6.2	5.9	5.7
		25 + 35	2.42	3.38	2.0	5.8	6.1	550	1330	1700	6.2	5.9	5.7

Indoor unit combination		Cooling capacity (kW)					Power consumption(W)			Standard current(A)			
		Room cooling capacity		Total capacity			Min.	Standard	Max.	220V	230V	240V	
		A	B	Min.	Standard	Max.							
Cooling operation	1 room	20	2.0	-	1.5	2.0	2.7	560	620	880	3.1	3.0	2.8
		25	2.5	-	1.5	2.5	3.2	560	710	1040	3.5	3.4	3.2
		35	3.5	-	1.5	3.5	3.7	560	1030	1200	5.1	4.9	4.7
	2 room	20 + 20	2.00	2.00	3.0	4.0	5.6	600	880	1750	4.4	4.2	4.0
		20 + 25	2.00	2.50	3.0	4.5	5.8	600	1090	2030	5.3	5.0	4.8
		20 + 35	1.89	3.31	3.0	5.2	5.8	600	1500	2030	7.0	6.7	6.5
		25 + 25	2.50	2.50	3.0	5.0	5.8	600	1340	2030	6.4	6.1	5.8
		25 + 35	2.17	3.03	3.0	5.2	5.8	600	1500	2030	7.0	6.7	6.5

COMBINATIONS

SCM45ZS-S Table of Indoor unit combination with all indoor unit SRK-ZSX type only

Indoor unit combination		Heating capacity (kW)					Power consumption(W)			Standard current(A)			
		Room heating capacity		Total capacity			Min.	Standard	Max.	220V	230V	240V	
		A	B	Min.	Standard	Max.							
Heating operation	1 room	20	3.0	-	1.3	3.0	3.7	520	750	1070	3.7	3.5	3.4
		25	3.4	-	1.3	3.4	4.2	520	920	1210	4.5	4.3	4.1
		35	4.5	-	1.3	4.5	5.0	520	1210	1450	5.9	5.6	5.4
	2 room	20 + 20	2.25	2.25	2.0	4.5	6.5	550	900	1900	4.4	4.2	4.0
		20 + 25	2.36	2.94	2.0	5.3	6.5	550	1150	1900	5.4	5.2	5.0
		20 + 35	2.18	3.82	2.0	6.0	6.5	550	1500	1900	6.9	6.6	6.3
		25 + 25	3.00	3.00	2.0	6.0	6.5	550	1500	1900	6.9	6.6	6.3
		25 + 35	2.50	3.50	2.0	6.0	6.5	550	1500	1900	6.9	6.6	6.3
		35 + 35	3.00	3.00	2.0	6.0	6.5	550	1500	1900	6.9	6.6	6.3

Indoor unit combination		Cooling capacity (kW)					Power consumption(W)			Standard current(A)			
		Room heating capacity		Total capacity			Min.	Standard	Max.	220V	230V	240V	
		A	B	Min.	Standard	Max.							
Cooling operation	1 room	20	2.0	-	1.5	2.0	2.8	560	590	880	2.9	2.8	2.7
		25	2.5	-	1.5	2.5	3.4	560	670	1040	3.3	3.2	3.1
		35	3.5	-	1.5	3.5	3.9	560	970	1200	4.8	4.6	4.4
	2 room	20 + 20	2.00	2.00	3.0	4.0	5.7	600	840	1750	4.2	4.0	3.8
		20 + 25	2.00	2.50	3.0	4.5	5.9	600	1040	2030	5.0	4.8	4.6
		20 + 35	2.00	3.50	3.0	5.5	6.3	600	1490	2160	7.0	6.7	6.4
		25 + 25	2.50	2.50	3.0	5.0	6.2	600	1280	2110	6.1	5.8	5.6
		25 + 35	2.42	3.38	3.0	5.8	6.4	600	1740	2200	8.0	7.6	7.3
		35 + 35	2.90	2.90	3.0	5.8	6.4	600	1740	2200	8.0	7.6	7.3

SCM45ZS-S Table of Indoor unit combination with all indoor unit SKM-ZSP type only

Indoor unit combination		Heating capacity (kW)					Power consumption(W)			Standard current(A)			
		Room heating capacity		Total capacity			Min.	Standard	Max.	220V	230V	240V	
		A	B	Min.	Standard	Max.							
Heating operation	1 room	20	3.0	-	1.3	3.0	3.5	520	950	1070	4.6	4.4	4.2
		25	3.4	-	1.3	3.4	4.0	520	1020	1210	5.0	4.8	4.6
		35	4.5	-	1.3	4.5	4.8	520	1390	1450	6.8	6.5	6.2
	2 room	20 + 20	2.25	2.25	2.0	4.5	6.3	550	1020	1900	5.0	4.8	4.6
		20 + 25	2.36	2.94	2.0	5.3	6.3	550	1310	1900	6.4	6.1	5.9
		20 + 35	2.18	3.82	2.0	6.0	6.3	550	1600	1900	7.3	7.0	6.7
		25 + 25	3.00	3.00	2.0	6.0	6.3	550	1600	1900	7.3	7.0	6.7
		25 + 35	2.50	3.50	2.0	6.0	6.3	550	1600	1900	7.3	7.0	6.7
		35 + 35	3.00	3.00	2.0	6.0	6.3	550	1600	1900	7.3	7.0	6.7

Indoor unit combination		Cooling capacity (kW)					Power consumption(W)			Standard current(A)			
		Room heating capacity		Total capacity			Min.	Standard	Max.	220V	230V	240V	
		A	B	Min.	Standard	Max.							
Cooling operation	1 room	20	2.0	-	1.5	2.0	2.7	560	650	880	3.2	3.1	3.0
		25	2.5	-	1.5	2.5	3.2	560	830	1040	4.1	4.0	3.8
		35	3.5	-	1.5	3.5	3.7	560	1100	1200	5.5	5.2	5.0
	2 room	20 + 20	2.00	2.00	3.0	4.0	5.6	600	1050	1750	5.2	5.0	4.8
		20 + 25	2.00	2.50	3.0	4.5	5.8	600	1300	2030	6.3	6.0	5.8
		20 + 35	2.00	3.50	3.0	5.5	6.2	600	1650	2160	7.7	7.4	7.1
		25 + 25	2.50	2.50	3.0	5.0	6.1	600	1380	2110	6.5	6.3	6.0
		25 + 35	2.42	3.38	3.0	5.8	6.3	600	1900	2200	8.7	8.3	8.0
		35 + 35	2.90	2.90	3.0	5.8	6.3	600	1900	2200	8.7	8.3	8.0

SCM45ZS-S Table of Indoor unit combination with other indoor unit

Indoor unit combination		Heating capacity (kW)					Power consumption(W)			Standard current(A)			
		Room heating capacity		Total capacity			Min.	Standard	Max.	220V	230V	240V	
		A	B	Min.	Standard	Max.							
Heating operation	1 room	20	3.0	-	1.3	3.0	3.5	520	900	1070	4.4	4.2	4.0
		25	3.4	-	1.3	3.4	4.0	520	1070	1210	5.2	5.0	4.8
		35	4.5	-	1.3	4.5	4.8	520	1340	1450	6.5	6.3	6.0
	2 room	20 + 20	2.25	2.25	2.0	4.5	6.3	550	930	1900	4.5	4.3	4.2
		20 + 25	2.36	2.94	2.0	5.3	6.3	550	1240	1900	6.0	5.8	5.5
		20 + 35	2.18	3.82	2.0	6.0	6.3	550	1550	1900	7.1	6.8	6.5
		25 + 25	3.00	3.00	2.0	6.0	6.3	550	1550	1900	7.1	6.8	6.5
		25 + 35	2.50	3.50	2.0	6.0	6.3	550	1550	1900	7.1	6.8	6.5
		35 + 35	3.00	3.00	2.0	6.0	6.3	550	1550	1900	7.1	6.8	6.5

Indoor unit combination		Cooling capacity (kW)					Power consumption(W)			Standard current(A)			
		Room heating capacity		Total capacity			Min.	Standard	Max.	220V	230V	240V	
		A	B	Min.	Standard	Max.							
Cooling operation	1 room	20	2.0	-	1.5	2.0	2.7	560	620	880	3.1	3.0	2.8
		25	2.5	-	1.5	2.5	3.2	560	710	1040	3.5	3.4	3.2
		35	3.5	-	1.5	3.5	3.7	560	1030	1200	5.1	4.9	4.7
	2 room	20 + 20	2.00	2.00	3.0	4.0	5.6	600	880	1750	4.4	4.2	4.0
		20 + 25	2.00	2.50	3.0	4.5	5.8	600	1090	2030	5.3	5.0	4.8
		20 + 35	2.00	3.50	3.0	5.5	6.2	600	1560	2160	7.3	7.0	6.7
		25 + 25	2.50	2.50	3.0	5.0	6.1	600	1340	2110	6.4	6.1	5.8
		25 + 35	2.42	3.38	3.0	5.8	6.3	600	1820	2200	8.4	8.0	7.7
		35 + 35	2.90	2.90	3.0	5.8	6.3	600	1820	2200	8.4	8.0	7.7

MULTI-SPLIT SYSTEM

SCM50ZS-S1 Table of Indoor unit combination with all indoor unit SRK-ZSX type only

Indoor unit combination		Heating capacity (kW)						Power consumption(W)			Standard current(A)			
		Room heating capacity			Total capacity			Min.	Standard	Max.	220V	230V	240V	
		A	B	C	Min.	Standard	Max.							
Heating operation	1 room	20	3.0	-	-	1.4	3.0	3.7	480	820	1100	3.9	3.7	3.6
		25	3.4	-	-	1.4	3.4	4.2	480	980	1240	4.6	4.4	4.2
		35	4.5	-	-	1.4	4.5	5.0	480	1270	1490	6.0	5.7	5.5
		50	5.8	-	-	1.4	5.8	6.2	480	1710	2260	7.9	7.6	7.3
	2 room	20 + 20	2.95	2.95	-	2.0	5.9	7.3	540	1450	2580	6.7	6.4	6.2
		20 + 25	2.67	3.33	-	2.0	6.0	7.3	540	1500	2580	7.0	6.7	6.4
		20 + 35	2.29	4.01	-	2.0	6.3	7.3	540	1580	2580	7.3	7.0	6.7
		20 + 50	1.89	4.71	-	2.0	6.6	7.3	540	1670	2580	7.7	7.4	7.1
		25 + 25	3.05	3.05	-	2.0	6.1	7.3	540	1530	2580	7.1	6.8	6.5
		25 + 35	2.67	3.73	-	2.0	6.4	7.3	540	1610	2580	7.5	7.1	6.8
		25 + 50	2.20	4.40	-	2.0	6.6	7.3	540	1670	2580	7.7	7.4	7.1
		35 + 35	3.30	3.30	-	2.0	6.6	7.3	540	1670	2580	7.7	7.4	7.1
	3 room	20 + 20 + 20	2.72	3.88	-	2.0	6.6	7.3	540	1670	2580	7.7	7.4	7.1
		20 + 20 + 25	2.00	2.00	2.00	3.0	6.0	7.5	600	1210	2580	5.6	5.4	5.1
		20 + 20 + 35	1.91	1.91	2.38	3.0	6.2	7.5	600	1370	2580	6.4	6.1	5.8
		20 + 20 + 50	1.76	1.76	3.08	3.0	6.6	7.5	600	1520	2580	7.1	6.7	6.5
20 + 25 + 25		1.83	2.29	2.29	3.0	6.4	7.5	600	1430	2580	6.6	6.3	6.1	
20 + 25 + 35		1.70	2.13	2.98	3.0	6.8	7.5	600	1580	2580	7.3	7.0	6.7	
25 + 25 + 25		2.20	2.20	2.20	3.0	6.6	7.5	600	1520	2580	7.1	6.7	6.5	
25 + 25 + 35		2.06	2.06	2.88	3.0	7.0	7.5	600	1640	2580	7.6	7.3	7.0	

Indoor unit combination		Cooling capacity (kW)						Power consumption(W)			Standard current(A)			
		Room cooling capacity			Total capacity			Min.	Standard	Max.	220V	230V	240V	
		A	B	C	Min.	Standard	Max.							
Cooling operation	1 room	20	2.0	-	-	1.8	2.0	2.8	500	550	900	2.6	2.5	2.4
		25	2.5	-	-	1.8	2.5	3.4	500	720	1070	3.4	3.2	3.1
		35	3.5	-	-	1.8	3.5	3.9	500	1080	1230	5.1	4.8	4.6
		50	5.0	-	-	1.8	5.0	5.5	500	1700	2000	7.9	7.5	7.2
	2 room	20 + 20	2.00	2.00	-	3.0	4.0	5.7	570	910	1800	4.2	4.1	3.9
		20 + 25	1.91	2.39	-	3.0	4.3	5.9	570	1070	1980	5.0	4.8	4.6
		20 + 35	1.82	3.18	-	3.0	5.0	6.2	570	1430	2070	6.6	6.3	6.1
		20 + 50	1.71	4.29	-	3.0	6.0	6.5	570	1960	2150	9.0	8.6	8.2
		25 + 25	2.35	2.35	-	3.0	4.7	6.2	570	1270	2070	5.9	5.6	5.4
		25 + 35	2.21	3.09	-	3.0	5.3	6.5	570	1600	2150	7.4	7.1	6.8
		25 + 50	2.00	4.00	-	3.0	6.0	6.5	570	1960	2150	9.0	8.6	8.2
		35 + 35	3.00	3.00	-	3.0	6.0	6.5	570	1960	2150	9.0	8.6	8.2
	3 room	20 + 20 + 20	2.47	3.53	-	3.0	6.0	6.5	570	1960	2150	9.0	8.6	8.2
		20 + 20 + 25	1.67	1.67	1.67	3.4	5.0	7.1	690	1050	2150	4.9	4.7	4.5
		20 + 20 + 35	1.60	1.60	2.00	3.4	5.2	7.1	690	1160	2150	5.4	5.1	4.9
		20 + 20 + 50	1.49	1.49	2.61	3.4	5.6	7.1	690	1330	2150	6.2	5.9	5.7
20 + 25 + 25		1.54	1.93	1.93	3.4	5.4	7.1	690	1260	2150	5.8	5.6	5.4	
20 + 25 + 35		1.45	1.81	2.54	3.4	5.8	7.1	690	1430	2150	6.6	6.3	6.1	
25 + 25 + 25		1.87	1.87	1.87	3.4	5.6	7.1	690	1330	2150	6.2	5.9	5.7	
25 + 25 + 35		1.76	1.76	2.47	3.4	6.0	7.1	690	1490	2150	6.9	6.6	6.3	

SCM50ZS-S1 Table of Indoor unit combination with all indoor unit SKM-ZSP type only

Indoor unit combination		Heating capacity (kW)						Power consumption(W)			Standard current(A)			
		Room heating capacity			Total capacity			Min.	Standard	Max.	220V	230V	240V	
		A	B	C	Min.	Standard	Max.							
Heating operation	1 room	20	3.0	-	-	1.4	3.0	3.5	480	1040	1100	4.9	4.7	4.5
		25	3.4	-	-	1.4	3.4	4.0	480	1200	1240	5.7	5.4	5.2
		35	4.5	-	-	1.4	4.5	4.8	480	1490	1490	7.0	6.7	6.4
		50	5.8	-	-	1.4	5.8	6.2	480	1710	2260	7.9	7.6	7.3
	2 room	20 + 20	2.95	2.95	-	2.0	5.9	7.0	540	1530	2580	7.1	6.8	6.5
		20 + 25	2.67	3.33	-	2.0	6.0	7.0	540	1580	2580	7.3	7.0	6.7
		20 + 35	2.29	4.01	-	2.0	6.3	7.0	540	1670	2580	7.7	7.4	7.1
		25 + 25	3.05	3.05	-	2.0	6.1	7.0	540	1610	2580	7.5	7.1	6.8
		25 + 35	2.67	3.73	-	2.0	6.4	7.0	540	1700	2580	7.9	7.5	7.2
		25 + 50	2.20	4.40	-	2.0	6.6	7.0	540	1760	2580	8.1	7.8	7.4
		35 + 35	3.30	3.30	-	2.0	6.6	7.0	540	1760	2580	8.1	7.8	7.4
		3 room	20 + 20 + 20	2.00	2.00	2.00	3.0	6.0	7.3	600	1360	2580	6.3	6.0
	20 + 20 + 25		1.91	1.91	2.38	3.0	6.2	7.3	600	1450	2580	6.7	6.4	6.2
	20 + 20 + 35		1.76	1.76	3.08	3.0	6.6	7.3	600	1620	2580	7.5	7.2	6.9
	20 + 25 + 25		1.83	2.29	2.29	3.0	6.4	7.3	600	1530	2580	7.1	6.8	6.5
	20 + 25 + 35		1.70	2.13	2.98	3.0	6.8	7.3	600	1680	2580	7.8	7.5	7.1
25 + 25 + 25	2.20		2.20	2.20	3.0	6.6	7.3	600	1620	2580	7.5	7.2	6.9	
25 + 25 + 35	2.06		2.06	2.88	3.0	7.0	7.3	600	1750	2580	8.1	7.7	7.4	

COMBINATIONS

Indoor unit combination		Cooling capacity (kW)						Power consumption(W)			Standard current(A)			
		Room cooling capacity			Total capacity			Min.	Standard	Max.	220V	230V	240V	
		A	B	C	Min.	Standard	Max.							
Cooling operation	1 room	20	2.0	-	-	1.8	2.0	2.7	500	610	900	2.9	2.8	2.6
		25	2.5	-	-	1.8	2.5	3.2	500	800	1070	3.8	3.6	3.5
		35	3.5	-	-	1.8	3.5	3.7	500	1170	1230	5.5	5.2	5.0
	2 room	20 + 20	2.00	2.00	-	3.0	4.0	5.6	570	1000	1800	4.7	4.5	4.3
		20 + 25	1.91	2.39	-	3.0	4.3	5.8	570	1150	1980	5.4	5.1	4.9
		20 + 35	1.82	3.18	-	3.0	5.0	6.1	570	1530	2070	7.1	6.8	6.5
		25 + 25	2.35	2.35	-	3.0	4.7	6.1	570	1520	2070	7.1	6.8	6.5
		25 + 35	2.21	3.09	-	3.0	5.3	6.3	570	1720	2150	8.0	7.6	7.3
		35 + 35	3.00	3.00	-	3.0	6.0	6.3	570	2050	2150	9.4	9.0	8.6
	3 room	20 + 20 + 20	1.67	1.67	1.67	3.4	5.0	6.9	690	1160	2150	5.4	5.1	4.9
		20 + 20 + 25	1.60	1.60	2.00	3.4	5.2	6.9	690	1250	2150	5.8	5.5	5.3
		20 + 20 + 35	1.49	1.49	2.61	3.4	5.6	6.9	690	1400	2150	6.5	6.2	6.0
20 + 25 + 25		1.54	1.93	1.93	3.4	5.4	6.9	690	1350	2150	6.3	6.0	5.7	
20 + 25 + 35		1.45	1.81	2.54	3.4	5.8	6.9	690	1500	2150	7.0	6.7	6.4	
25 + 25 + 25		1.87	1.87	1.87	3.4	5.6	6.9	690	1400	2150	6.5	6.2	6.0	
25 + 25 + 35		1.76	1.76	2.47	3.4	6.0	6.9	690	1600	2150	7.4	7.1	6.8	

SCM50ZS-S1 Table of Indoor unit combination with other indoor unit

Indoor unit combination		Heating capacity (kW)						Power consumption(W)			Standard current(A)			
		Room heating capacity			Total capacity			Min.	Standard	Max.	220V	230V	240V	
		A	B	C	Min.	Standard	Max.							
Heating operation	1 room	20	3.0	-	-	1.4	3.0	3.5	480	1020	1100	4.8	4.6	4.4
		25	3.4	-	-	1.4	3.4	4.0	480	1180	1240	5.6	5.3	5.1
		35	4.5	-	-	1.4	4.5	4.8	480	1470	1490	6.9	6.6	6.3
		50	5.8	-	-	1.4	5.8	6.0	480	1910	2260	8.8	8.4	8.0
	2 room	20 + 20	2.95	2.95	-	2.0	5.9	7.0	540	1510	2580	7.0	6.7	6.4
		20 + 25	2.67	3.33	-	2.0	6.0	7.0	540	1560	2580	7.2	6.9	6.6
		20 + 35	2.29	4.01	-	2.0	6.3	7.0	540	1650	2580	7.7	7.3	7.0
		20 + 50	1.89	4.71	-	2.0	6.6	7.0	540	1740	2580	8.0	7.7	7.4
		25 + 25	3.05	3.05	-	2.0	6.1	7.0	540	1590	2580	7.4	7.1	6.8
		25 + 35	2.67	3.73	-	2.0	6.4	7.0	540	1680	2580	7.8	7.5	7.1
		25 + 50	2.20	4.40	-	2.0	6.6	7.0	540	1740	2580	8.0	7.7	7.4
		35 + 35	3.30	3.30	-	2.0	6.6	7.0	540	1740	2580	8.0	7.7	7.4
	3 room	20 + 20 + 20	2.00	2.00	2.00	3.0	6.0	7.3	600	1340	2580	6.2	5.9	5.7
		20 + 20 + 25	1.91	1.91	2.38	3.0	6.2	7.3	600	1430	2580	6.6	6.3	6.1
		20 + 20 + 35	1.76	1.76	3.08	3.0	6.6	7.3	600	1600	2580	7.4	7.1	6.8
		20 + 25 + 25	1.83	2.29	2.29	3.0	6.4	7.3	600	1510	2580	7.0	6.7	6.4
		20 + 25 + 35	1.70	2.13	2.98	3.0	6.8	7.3	600	1660	2580	7.7	7.4	7.1
		25 + 25 + 25	2.20	2.20	2.20	3.0	6.6	7.3	600	1600	2580	7.4	7.1	6.8
25 + 25 + 35		2.06	2.06	2.88	3.0	7.0	7.3	600	1730	2580	8.0	7.7	7.3	

Indoor unit combination		Cooling capacity (kW)						Power consumption(W)			Standard current(A)			
		Room cooling capacity			Total capacity			Min.	Standard	Max.	220V	230V	240V	
		A	B	C	Min.	Standard	Max.							
Cooling operation	1 room	20	2.0	-	-	1.8	2.0	2.7	500	580	900	2.7	2.6	2.5
		25	2.5	-	-	1.8	2.5	3.2	500	760	1070	3.6	3.4	3.3
		35	3.5	-	-	1.8	3.5	3.7	500	1140	1230	5.3	5.1	4.9
		50	5.0	-	-	1.8	5.0	5.3	500	1790	2000	8.3	7.9	7.6
	2 room	20 + 20	2.00	2.00	-	3.0	4.0	5.6	570	950	1800	4.4	4.2	4.1
		20 + 25	1.91	2.39	-	3.0	4.3	5.8	570	1110	1980	5.2	4.9	4.7
		20 + 35	1.82	3.18	-	3.0	5.0	6.1	570	1490	2070	6.9	6.6	6.3
		20 + 50	1.71	4.29	-	3.0	6.0	6.3	570	2040	2150	9.4	9.0	8.6
		25 + 25	2.35	2.35	-	3.0	4.7	6.1	570	1320	2070	6.1	5.9	5.6
		25 + 35	2.21	3.09	-	3.0	5.3	6.3	570	1660	2150	7.7	7.4	7.1
		25 + 50	2.00	4.00	-	3.0	6.0	6.3	570	2040	2150	9.4	9.0	8.6
		35 + 35	3.00	3.00	-	3.0	6.0	6.3	570	2040	2150	9.4	9.0	8.6
	3 room	20 + 20 + 20	2.47	3.53	-	3.0	6.0	6.3	570	2040	2150	9.4	9.0	8.6
		20 + 20 + 25	1.67	1.67	1.67	3.4	5.0	6.9	690	1120	2150	5.2	5.0	4.8
		20 + 20 + 35	1.60	1.60	2.00	3.4	5.2	6.9	690	1200	2150	5.6	5.3	5.1
		20 + 25 + 25	1.49	1.49	2.61	3.4	5.6	6.9	690	1370	2150	6.4	6.1	5.8
		20 + 25 + 35	1.54	1.93	1.93	3.4	5.4	6.9	690	1300	2150	6.0	5.8	5.5
		20 + 25 + 50	1.45	1.81	2.54	3.4	5.8	6.9	690	1470	2150	6.8	6.5	6.3
25 + 25 + 25		1.87	1.87	1.87	3.4	5.6	6.9	690	1370	2150	6.4	6.1	5.8	
25 + 25 + 35	1.76	1.76	2.47	3.4	6.0	6.9	690	1540	2150	7.1	6.8	6.5		